



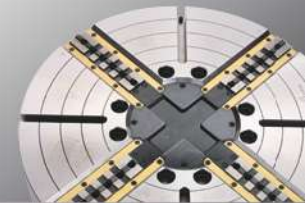
**YANMECH**  
YANMECH Industrial Co., Ltd



**YANMECH**  
YANMECH Industrial Co., Ltd

楊銘工業股份有限公司

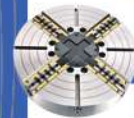
tel: 04-22715886 fax: 04-22712200  
add: 411台中市太平區工業19路2號 (大里工業區)  
e-mail: jheyang@gmail.com  
www.yanmech.com.tw  
統一編號: 23536862



## CONTENTS

楊銘簡介 2

機器設備 3

D 系列 5  
三爪中實油壓夾頭A 系列 7  
中實油壓夾頭 (可微調)J 系列 9  
中實單動夾頭L 系列 10  
中空單動夾頭I 系列 11  
三爪中空連動夾頭G 系列 12  
三爪中實連動夾頭TB 系列 13  
中實迴轉油壓缸 (含逆止閥)TC 系列 14  
中實迴轉油壓缸 (含逆止閥+檢知裝置)M 系列 15  
置爪 (四件為一組, 含附屬品)PD 系列 17  
硬爪PE 系列 19  
生爪PM 系列 21  
連接板PK 系列 22  
T 型塊

## 楊銘工業

楊銘成立近三十年來以加工各種精密機械零件為主品質於國內外各行業間深獲肯定，本公司配備包含車、銑、磨皆可自行加工，再配合各種精密量具及三次元量床使用以確保達成各種精度要求！

累積長久以來的經驗於近年投入自有產品夾頭之開發製造，已迅速開發出多種品質優良之夾頭，包括大型中實型油壓夾頭、中實、中空型手動單動夾頭、中實、中空型手動連動夾頭、置爪、迴轉油壓缸等產品，並持續以高精度、高品質理念繼續成長。

楊銘工業

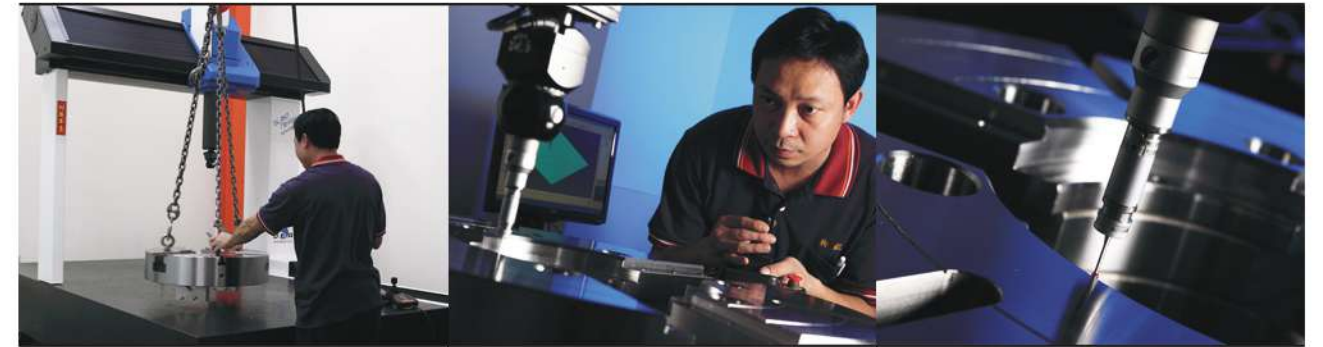
楊銘工業

# 機器設備

## MACHINERY EQUIPMENT



三次元量測儀  
Coordinate Measuring Machine



三次元量測儀  
Coordinate Measuring Machine

三次元量測儀  
Coordinate Measuring Machine

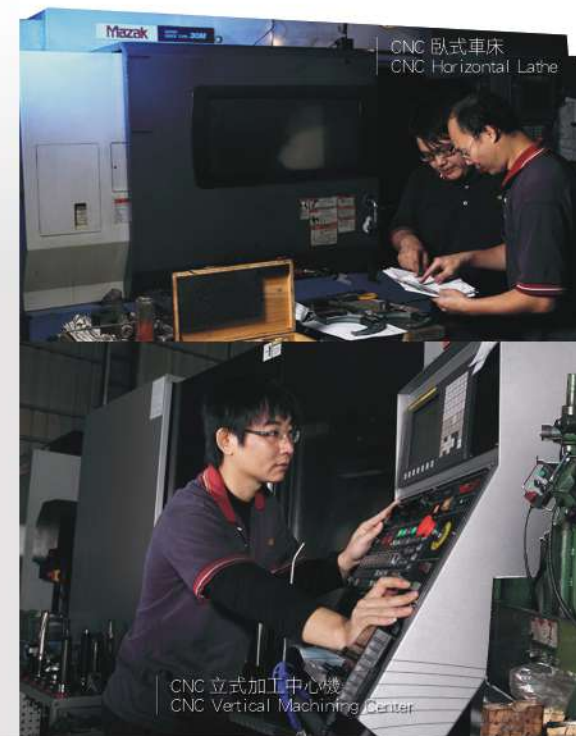
三次元量測儀  
Coordinate Measuring Machine



CNC 立式加工中心機  
CNC Vertical Machining Center

CNC 臥式車床  
CNC Horizontal Lathe

CNC 立式車床  
CNC Vertical Lathe



CNC 臥式車床  
CNC Horizontal Lathe

CNC 立式加工中心機  
CNC Vertical Machining Center



CNC 立式車床  
CNC Vertical Lathe

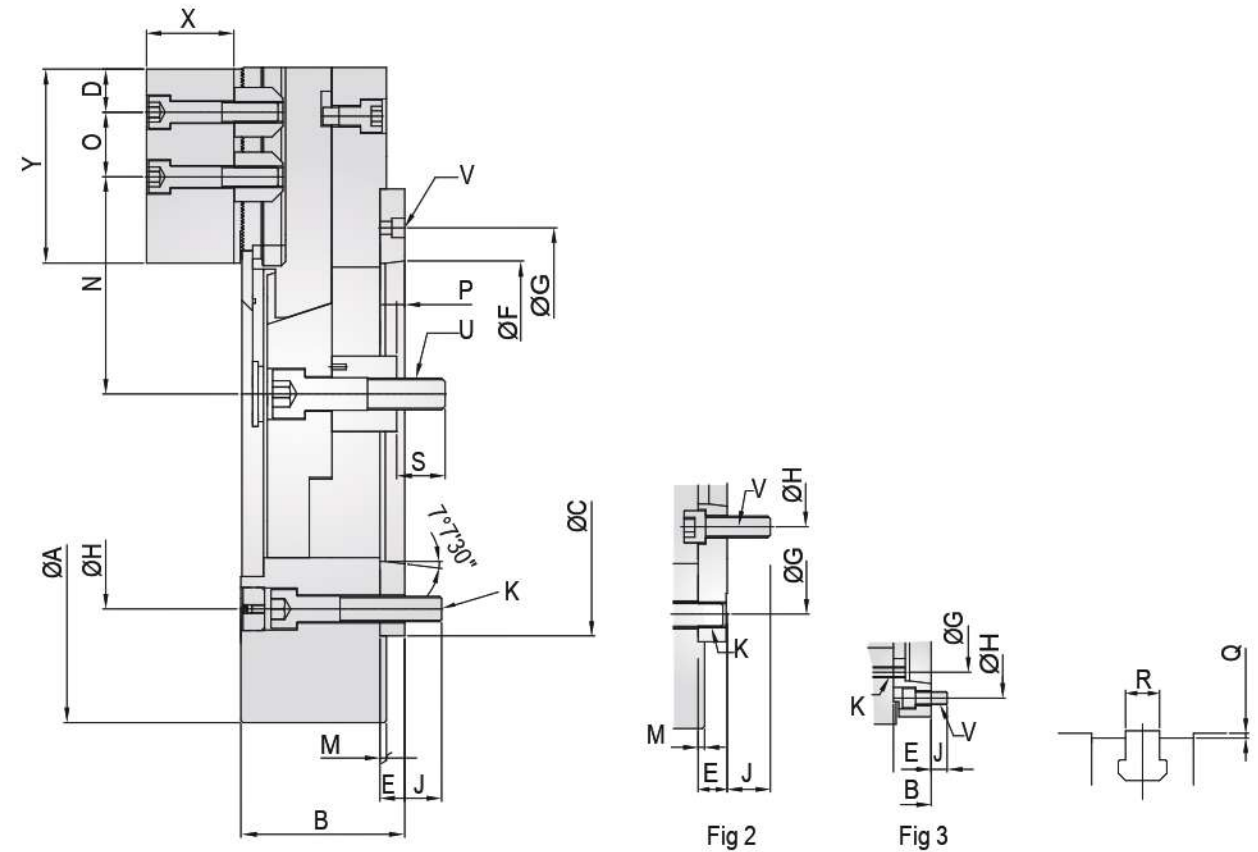
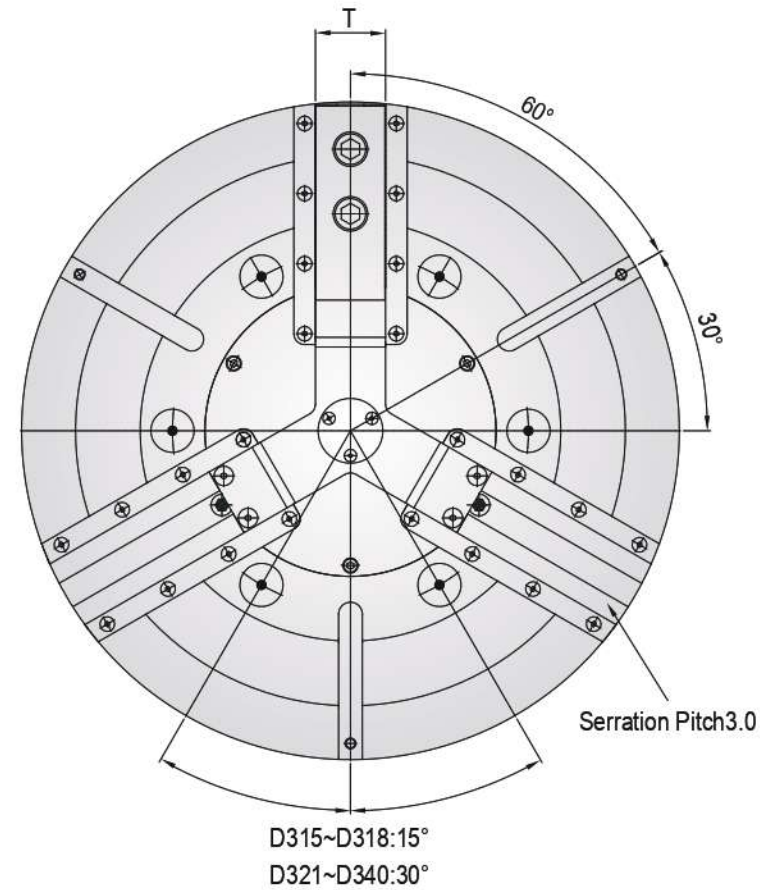


# D 系列

## 三爪中實油壓夾頭

### CLOSED CENTER HIGH PRECISION POWER CHUCKS

- 裝配防塵側條及蓋板，避免切削液及鐵屑等異物入侵到作動面
- 連接板可依需求選擇
- 主爪低於本體面，可配合多種用途
- 主軸配合之部分依照 ASA 或 DIN 標準規範



#### 規格 SPECIFICATION

型式 MODEL	法蘭	柱塞行程 (mm)	爪行程 (直徑) (mm)	最大 容許推力 (kgf)	最大 夾持力 (kgf)	最大 使用油壓力 (kgf/cm <sup>2</sup> )	最高轉數 (r.p.m)	重量 (kg)	慣性矩 I (kgf.m <sup>2</sup> )	適合油壓缸	適合硬爪	適合生爪	外徑夾持範圍 (Ømm)
D315	A8							137	2.1				
	A11	35	11.3	8311	25340	32.5	3000	126	2	TC20035	PDI-15-1	PEI-15-2	ø62~ø392
	A15							150	2.3				
D318	A8							157	3.4				
	A11	35	11.3	8311	25340	32.5	2700	143	3.1	TC20035	PDI-15-1	PEI-24-1	ø62~ø461
	A15							167	3.6				
D321	A11	35	11.3	8506	27419	33.5	1920	234	6.6	TC20035	PDI-21-1	PEI-24-1	ø102~ø541
	A15							226	6.4				
D324	A11	35	11.3	8506	27419	33.5	1730	280	7.7	TC20035	PDI-21-1	PEI-24-1	ø102~ø621
	A15							271	7.4				
D332	A11	35	11.3	8506	27419	33.5	605	447	31	TC20035	PDI-32-1	PEI-32-1	ø147~ø811
	A15							439	29				
D340	A15	57	18.5	18354	32630	42.75	600	650	83	TC25060	PDI-40-1	PEI-40-1	ø112~ø1000
	A20							642	81				

● 尺寸規格變更以確認圖為準。

#### 尺寸表 DIMENSIONS

型式 MODEL	法蘭	A	B	C	D	E	F	G	H	J	K	M	N	O	Q	P	P	Q	R	S	T	U	V	X	Y	參考圖
D315	A8	162			33	139.719	235	171.45	25							-4.5	30.5						6-M16			fig2
	A11	381	151	300	43	22	196.869	260	235	29	6-M20	6	77.5	50	24	-15.5	19.5	2	25	58.5	64	M30*3.5P	3-M12	67.5	160	fig1
	A15	186			57	285.775	235	330.2	25							19.5	54.5						6-M24			fig3
D318	A8	162			33	139.719	235	171.45	25							-4.5	30.5						6-M16			fig2
	A11	450	151	300	43	22	196.869	260	235	29	6-M20	6	108	50	24	-15.5	19.5	0.5	25	58.5	64	M30*3.5P	3-M12	67.5	180	fig1
	A15	186			57	285.775	235	330.2	25							19.5	54.5						6-M24			fig3
D321	A11	530	156	380	60	27	196.869	330.2	235	31	6-M24	6	83	98	29	-7.5	27.5	0.5	25	60	64	M30*3.5P	6-M20	67.5	180	fig2
	A15	156			27	285.775	330.2	330.2	35							-7.5	27.5						3-M12			fig1
D324	A11	610	156	380	60	27	196.869	330.2	235	31	6-M24	6	122	98	29	-7.5	27.5	0.5	25	60	64	M30*3.5P	6-M20	67.5	180	fig2
	A15	156			27	285.775	330.2	330.2	35							-7.5	27.5						3-M12			fig1
D332	A11	800	166	380	80	27	196.869	330.2	235	31	6-M24	6	102	201	30	-24	11	2	25	60	74	M30*3.5P	6-M20	86	210	fig2
	A15	166			27	285.775	330.2	330.2	35							-24	11						3-M12			fig1
D340	A15	180	180	520	80	27	285.775	330.2	463.6	51	6-M24	8	345	300	60	-44.5	12.5	2	25	60	85	M36*4P	6-M24	88	180	fig2
	A20	180			25	412.775	463.6	463.6	55							-44.5	12.5						3-M16			fig1

● 尺寸規格變更以確認圖為準。

# A

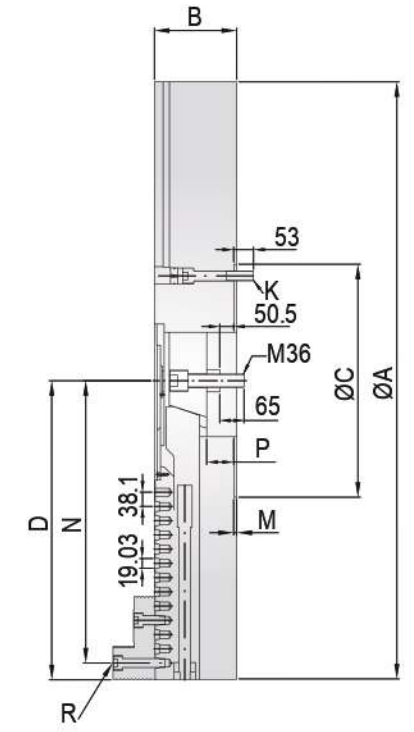
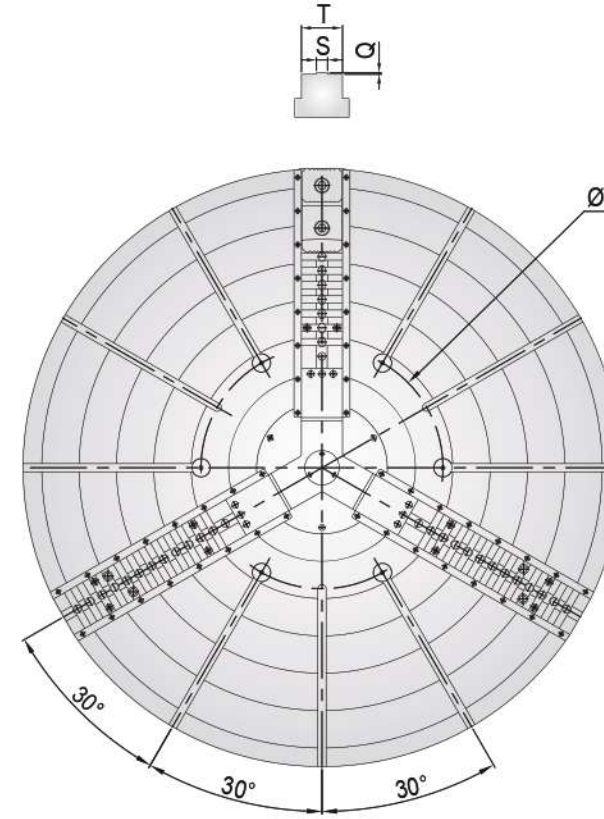
## 系列

### 中實油壓夾頭 (可微調)

Ø1000~Ø2000MM CLOSED CENTER HIGH PRECISION POWER CHUCKS(MANUAL SETTING)



- 各單一夾爪都能獨立調整，可夾持不規則工件
- 裝配防塵側條及蓋板，避免切削液及鐵屑等異物入侵到作動面



#### 規格 SPECIFICATION

型式 MODEL	夾持爪數	柱塞行程 (mm)	半徑爪行程 (單動微調) (mm)	最大容許推力 (kgf)	最大夾持力 (kgf)	最大使用油壓力 (kgf/cm <sup>2</sup> )	最高轉速 (r.p.m)	重量 (kg)	慣性矩 I (kgf·m <sup>2</sup> )	適合油壓缸	適合硬爪	適合生爪
A340Z520	3	57	18.5	18354	32600	42.75	630	650	83	TC25060	PD2-40-I	PE2-40
AP340Z520	3		18.5+(30)				630	650	83			
A440Z520	4		18.5				570	705	90			
AP440Z520	4		18.5+(30)				570	705	90			
A640Z520	6		18.5				450	815	97			
AP640Z520	6		18.5+(30)				450	815	97			
A350Z520	3	57	18.5	18354	32600	42.75	500	895	169	TC25060	PD2-50-I	PE2-40
AP350Z520	3		18.5+(30)				500	895	169			
A450Z520	4		18.5				450	945	178			
AP450Z520	4		18.5+(30)				450	945	178			
A650Z520	6		18.5				360	1045	187			
AP650Z520	6		18.5+(30)				360	1045	187			
A363Z720	3	60	19.5	20394	36700	46.85	400	1710	519	TC25060	PD2-63	PE2-63
AP363Z720	3		19.5+(40)				400	1710	519			
A463Z720	4		19.5				360	1810	549			
AP463Z720	4		19.5+(40)				360	1810	549			
A663Z720	6		19.5				280	2010	579			
AP663Z720	6		19.5+(40)				280	2010	579			
AP479Z720	4	60	19.5+(40)	20394	36700	46.85	300	3300	1250	TC25060	PD2-79	PE2-79
AP679Z720	6		230				3720	1295				
AP498Z720	4	60	19.5+(40)	20394	36700	46.85	220	5060	2002	TC25060	PD2-98	PE2-98
AP698Z720	6		180				5200	2058				

● 尺寸規格變更以確認圖為準。

#### 尺寸 DIMENSIONS

型式 MODEL	A	B	C (H6)	D	H	K	M	N (max)	P (max)	P (min)	Q	R	S	T
A340Z520	1000	180	520	496	463.6	M24	8	478	62	5	4	M24	30	85
AP340Z520														
A440Z520														
AP440Z520														
A640Z520														
AP640Z520														
A350Z520	1250	180	520	623	463.6	M24	8	578.5	62	5	4	M24	30	85
AP350Z520														
A450Z520														
AP450Z520														
A650Z520														
AP650Z520														
A363Z720	1600	210	720	795	647.6	M30(M24)	8	755	85	23	4	M24	30	110
AP363Z720														
A463Z720														
AP463Z720														
A663Z720														
AP663Z720														
AP479Z720	2000	240	720	995	647.6	M30	8	965	95.5	21.5	4	M24	30	110
AP679Z720														
AP498Z720	2500	250	720	1245	647.6	M30	8	1195	105.5	31.5	4	M24	30	110
AP698Z720														

● 尺寸規格變更以確認圖為準。

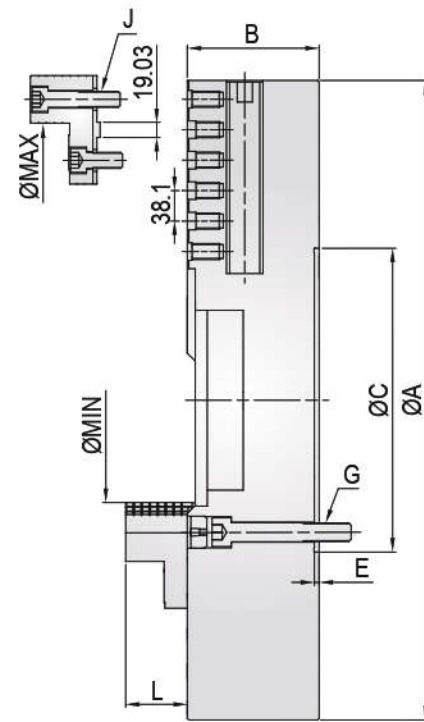
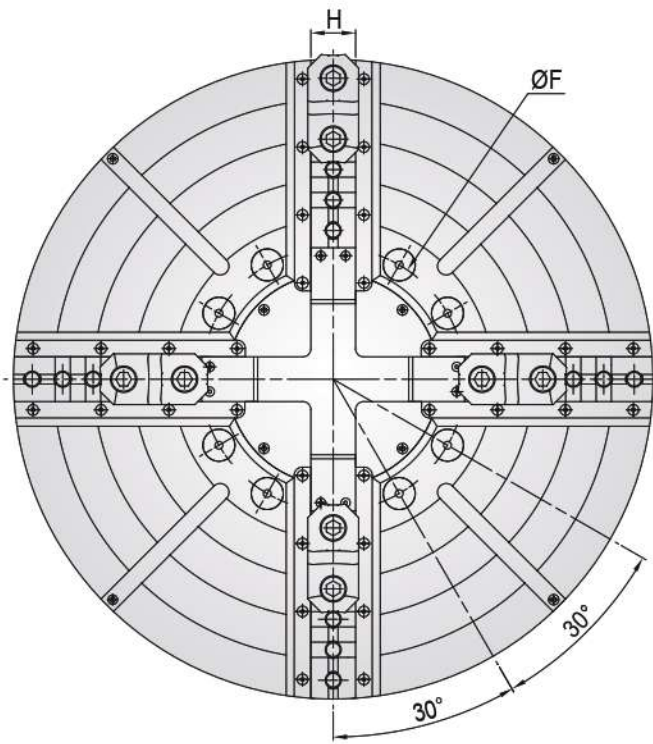
# J 系列

## 中實單動夾頭

### CLOSED CENTER INDEPENDENT CHUCKS



- 連接板可依需求選擇
- 裝配防塵側條及蓋板，避免切削液及鐵屑等異物入侵到作動面
- 各單一夾爪都能獨立調整，可夾持不規則工件
- 特殊規格歡迎訂製



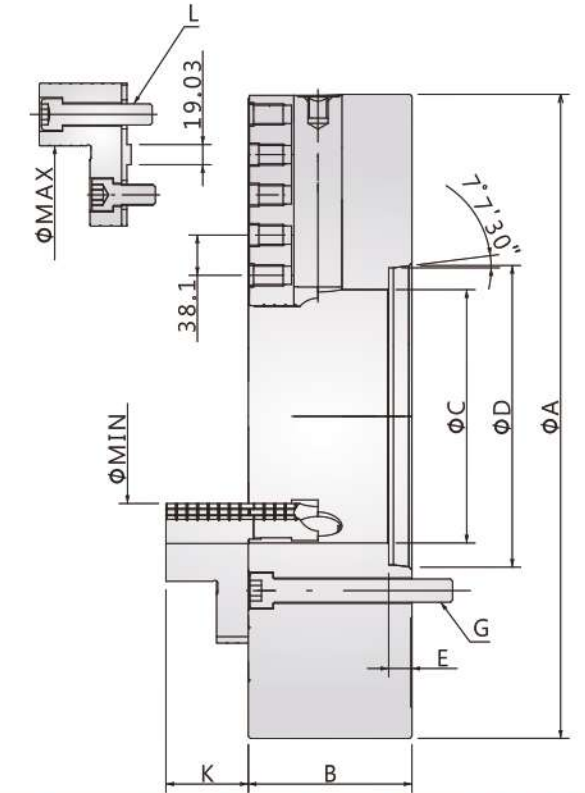
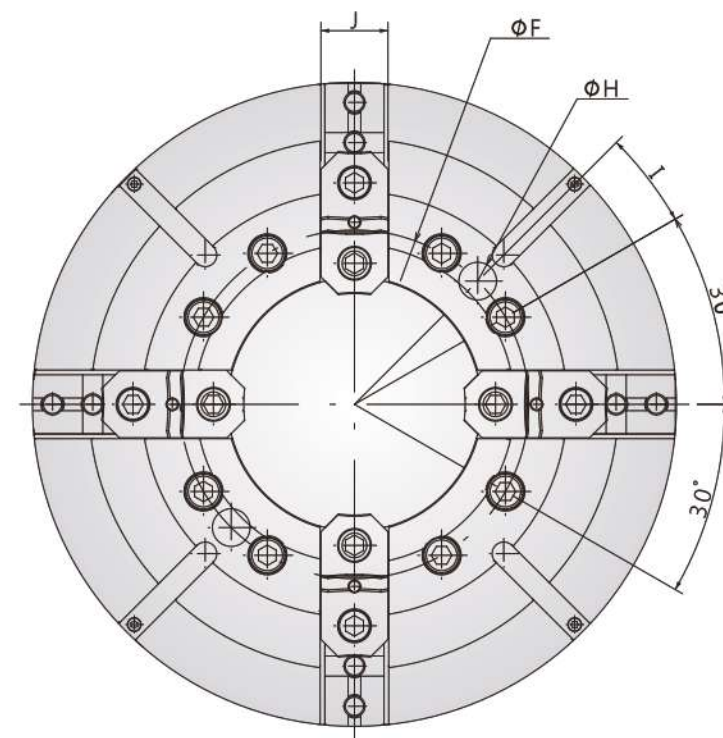
# L 系列

## 中空單動夾頭

### INDEPENDENT CHUCKS



- 各單一夾爪都能獨立調整，可夾持不規則工件
- 特殊規格歡迎訂製



型式 MODEL	A	B	C (h6)	E	F	G	H	L	J	夾持範圍 (Ømm)		最高轉速 (r.p.m)	最大夾持力 (kgf)	適合法蘭
										(min)	(max)			
J421Z380	530	146	380	8	330.2	8-M24	56	77	M20	125	430	1300	11500	PM1A15 PM2A11
J424Z380	610	155	380	8	330.2	8-M24	56	77	M20	168	480	900	13500	PM1A15 PM2A11
J432Z380	800	165	380	8	330.2	8-M24	56	77	M20	231	695	750	17500	PM1A15 PM2A11
J440Z520	1000	180	520	8	463.6	8-M24	80	80	M24	288	880	550	17500	PM1A20 PM2A15
J450Z520	1250	200	520	8	463.6	8-M24	80	100	M24	288	1128	420	21500	PM1A20 PM2A15
J463Z720	1600	200	720	8	647.6	8-M30	80	100	M24	420	1480	380	26500	PM1A20

● 尺寸規格變更以確認圖為準。

型式 MODEL	A	B	C	D	E	F	G	H	I	J	K	L	最高轉速 (r.p.m)	最大夾持力 (kgf)	配合埠端
L421U15			200	285.775	24	330.2	8-M24	35.7	15						A2-15
L424U11	610	135	120	196.869	23	235	8-M20	29.4	30	56	89	M20	900	15000	A2-11
L424U15			235	285.775	24	330.2	8-M24	35.7	15						A2-15
L424U20			310	412.775	25	463.6	8-M24	42.1	15						A2-20
L428U11			120	196.869	23	235	8-M20	29.4	30						A2-11
L428U15	700	140	235	285.775	24	330.2	8-M24	35.7	15	56	89	M20	870	15000	A2-15
L428U20			385	412.775	25	463.6	8-M24	42.1	15						A2-20
L432U11			120	196.869	23	235	8-M20	29.4	30						A2-11
L432U15	800	145	235	285.775	24	330.2	8-M24	35.7	15	56 / 75	89 / 92	M20 / M24	650	19000	A2-15
L432U20			385	412.775	25	463.6	8-M24	42.1	15						A2-20
L440U15			235	285.775	24	330.2	8-M24	35.7	15						A2-15
L440U20	1000	150	385	412.775	25	463.6	8-M24	42.1	15	56 / 75	89 / 92	M20 / M24	550	19000	A2-20
L450U15			235	285.775	24	330.2	8-M24	35.7	15						A2-15
L450U20	1250	190	385	412.775	25	463.6	8-M24	42.1	15	80	122	M24	420	23000	A2-20
L463U20	1600	210	385	412.775	25	463.6	8-M24	42.1	15	90	117	M24	380	28000	A2-20

● 尺寸規格變更以確認圖為準。

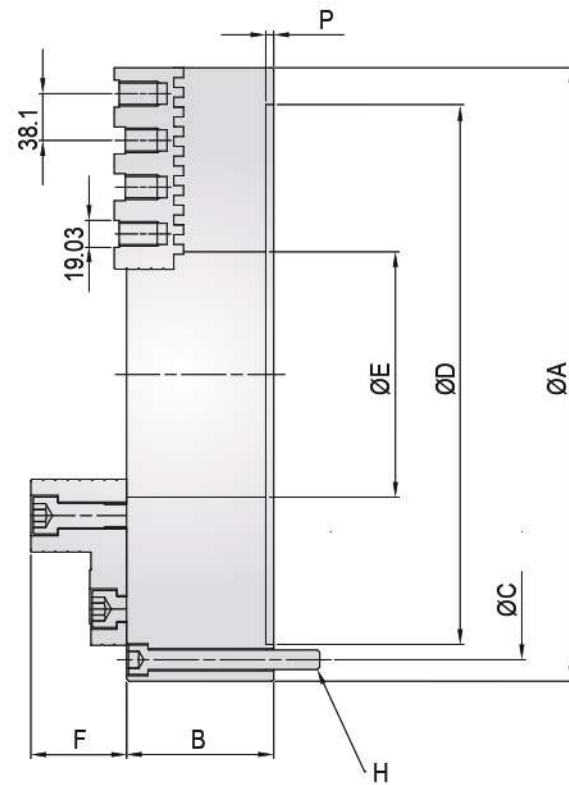
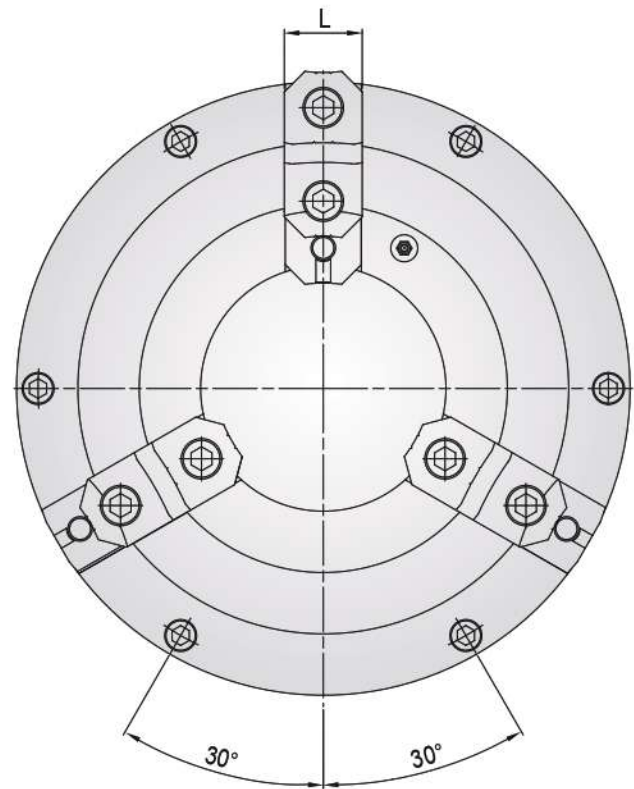


# I 系列

## 三爪中空連動夾頭

### SELF CENTERING SCROLL CHUCKS

- 三爪同步夾持或放鬆，重複定位準度高
- 可製作四爪或特殊規格



型式 MODEL	A	B	C	D (h6)	E	F	H	L	P	最大夾持力 (kgf)	夾持範圍 (Ømm)		最高轉速 (r.p.m)	重量 (kg)
											(min)	(max)		
I320Z440	500	120	465	440	200	89	6-M16	62	6	7400	35	500	1000	135
I324Z545	630	140	586	545	205	89	6-M16	62	6	8200	55	630	900	242
I328Z620	700	175	660	620	240	92	6-M20	85	8	8500	55	700	650	380
I332Z720	800	175	760	720	360	92	6-M20	85	8	8700	60	800	550	450
I336Z810	915	175	850	810	375	92	6-M24	85	8	8700	80	915	450	585
I340Z910	1000	175	950	910	535	92	6-M24	85	8	9100	340	1000	400	620
I350Z910	1250	185	950	910	535	92	6-M24	85	8	9100	240	1250	350	1200

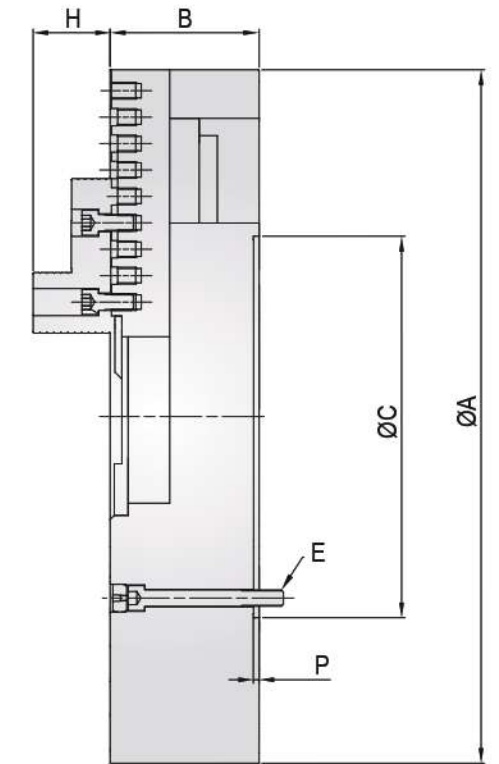
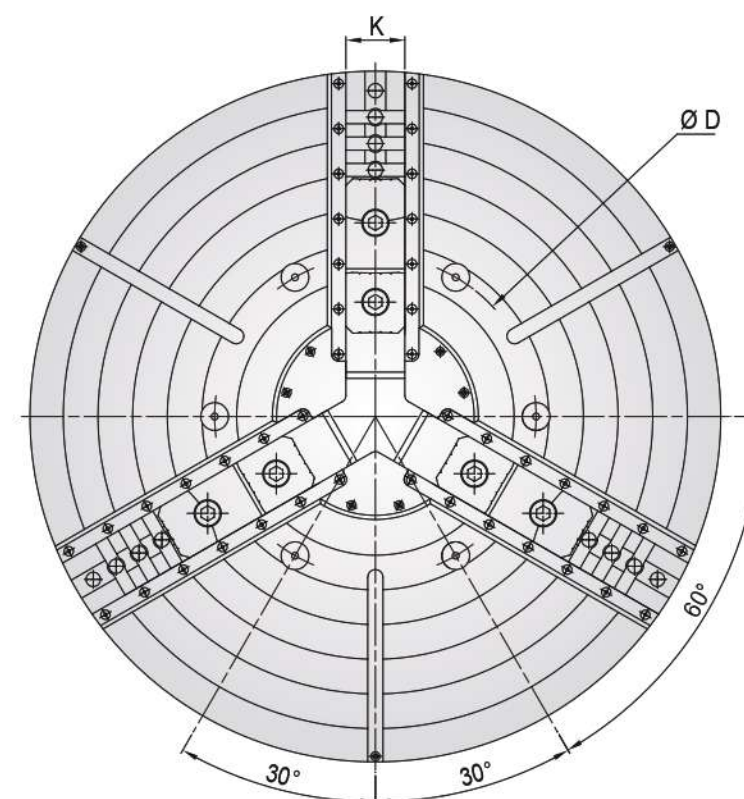
● 尺寸規格變更以確認圖為準。

# G 系列

## 三爪中實連動夾頭

### CLOSED CENTER SELF CENTERING SCROLL CHUCKS

- 裝配防塵側條及蓋板，避免切削液及鐵屑等異物入侵到作動面
- 三爪同步夾持或放鬆，重複定位準度高
- 可製作四爪或特殊規格



型式 MODEL	A	B	C (h6)	D	E	H	K	P	最大夾持力 (kgf)	外徑夾持範圍 (Ømm)		內徑夾持範圍 (Ømm)		最高轉速 (r.p.m)	重量 (kg)
										(min)	(max)	(min)	(max)		
G320Z440	500	140	440	465	6-M16	78	62	6	7300	160	475	270	490	950	195
G324Z545	630	167	545	586	6-M20	78	62	6	7500	160	530	275	490	800	380
G328Z620	700	190	620	660	6-M20	80	85	8	7500	205	585	340	545	600	560
G332Z380	800	190	380	330.2	6-M24	80	74	8	7500	220	685	375	660	560	615
G336Z380	915	200	380	330.2	6-M24	80	74	8	8000	220	840	355	810	480	843
G340Z520	1000	215	520	463.6	6-M24	92	85	8	8000	220	905	595	875	400	1010
G350Z520	1250	220	520	463.6	6-M24	92	85	8	8500	290	1080	350	1100	360	1550

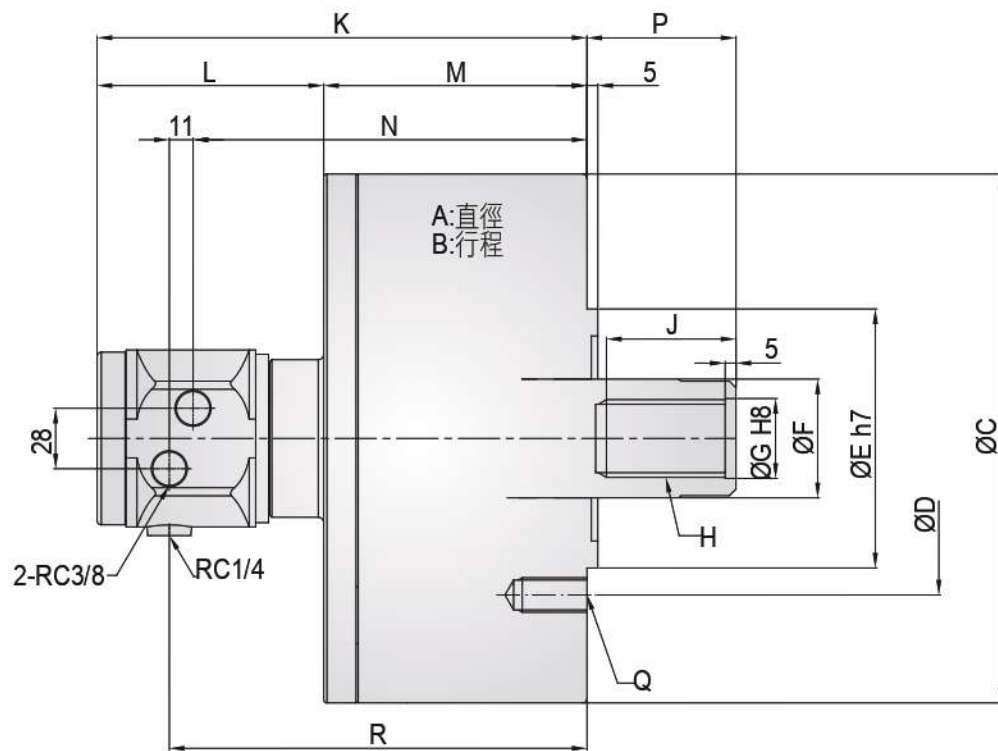
● 尺寸規格變更以確認圖為準。

# TB 系列

中實迴轉油壓缸 (含逆止閥)  
CLOSED CENTER HYDRAULIC CYLINDER



- 內附逆止閥



規格 SPECIFICATION

型式 MODEL	活塞面積		最大拉桿推力 (拉側) (kgf)	最高使用油壓力 (kgf/cm <sup>2</sup> )	總洩流量 (l/min)	最高使用回轉速 (r.p.m.)	重量 (kg)	慣性矩 (kgf.m)
	推側 (cm <sup>2</sup> )	拉側 (cm <sup>2</sup> )						
TB10520	87	80	2960	41	0.8	6,000	8	0.013
TB12525	123	114	4285	41	0.8	6,000	11	0.023
TB15030	177	161	6120	41	0.8	5,500	14	0.048
TB20035	315	291	11015	41	0.8	5,500	36.5	0.122

- 拉桿推力：油壓力 41 kg/cm<sup>2</sup>
- 總流量：油壓力 30.6 kg/cm<sup>2</sup> 及溫度 50°C

尺寸 DIMENSIONS

型式 MODEL	A 活塞直徑	B 活塞行程	C	D	E (h7)	F	G (h8)	H	J	K	L	M	N	P (max)	P (min)	Q	R
TB10520	105	20	135	100	80	30	21	M20x2.5	35	197	105	89	152.5	45	25	M10x1.5	162.5
TB12525	125	25	160	130	110	35	25	M24x3.0	44	205	105	99	159.5	51	26	M12x1.75	170.5
TB15030	150	30	190	130	110	45	31	M30x3.5	45	214	105	109	169.5	56	26	M12x1.75	180.5
TB20035	200	35	245	145	120	55	37	M36x4.0	60	228	105	122	182.5	69	34	M16x2	193.5

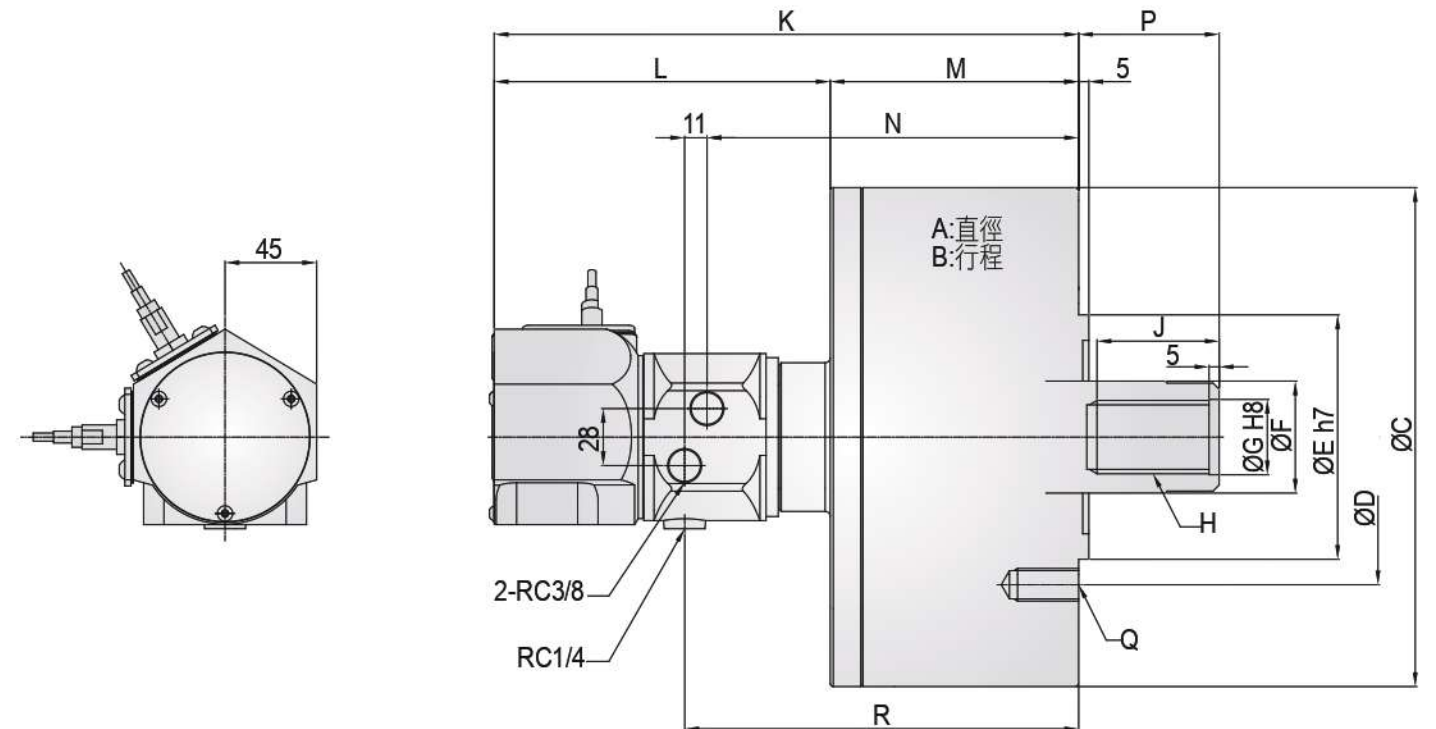
- 尺寸規格變更以確認圖為準。

# TC 系列

中實迴轉油壓缸 (含逆止閥 + 檢知裝置)  
CLOSED CENTER HYDRAULIC CYLINDER (WITH VALUES AND SWITCHES)



- 內附逆止閥
- 檢知安全裝置 (近接開關另購)



規格 SPECIFICATION

型式 MODEL	活塞面積		最大拉桿推力 (kgf)	最高使用油壓力 (kgf/cm <sup>2</sup> )	總洩流量 (l/min)	最高使用回轉速 (r.p.m.)	重量 (kg)	慣性矩 (kgf.m)
	推側 (cm <sup>2</sup> )	拉側 (cm <sup>2</sup> )						
TC10520	84	79	2960	41	0.8	6,000	8.5	0.013
TC12525	120	113	4285	41	0.8	6,000	11.5	0.023
TC15030	174	160	6120	41	0.8	5,500	14.5	0.048
TC20035	312	290	11015	41	0.8	5,500	37	0.122
TC25060	481.5	453.6	21825	50	2	2,000	78	0.85

- 拉桿推力：油壓力 41 kg/cm<sup>2</sup>
- 總流量：油壓力 30.6 kg/cm<sup>2</sup> 及溫度 50°C
- 近接開關：規格 DC 12/24V 200mA NPN

尺寸 DIMENSIONS

型式 MODEL	A 活塞直徑	B 活塞行程	C	D	E (h7)	F	G (h8)	H	J	K	L	M	N	P (max)	P (min)	Q	R
TC10520	105	20	135	100	80	30	21	M20x2.5	35	255	165	91	152	45	25	M10x1.5	162.5
TC12525	125	25	160	130	110	35	25	M24x3.0	44	264	165	99	159.5	51	26	M12x1.75	107.5
TC15030	150	30	190	130	110	45	31	M30x3.5	45	274	165	109	169.5	56	26	M12x1.75	180.5
TC20035	200	35	245	145	120	55	37	M36x4.0	60	287	165	122	182.5	69	34	M16x2	193.5
TC25060	250	60	300	220	160	65	44	M42x3.0	60	362	185	178	220	85	25	M20x2	226

- 尺寸規格變更以確認圖為準。

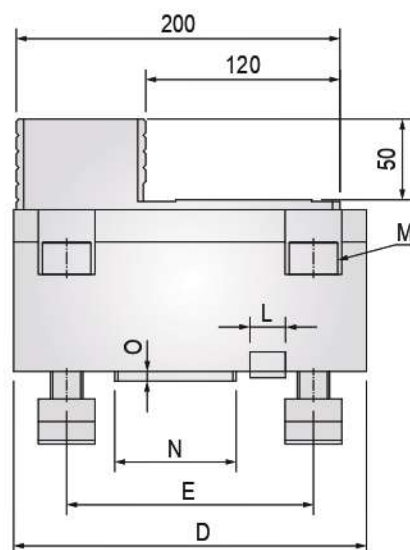
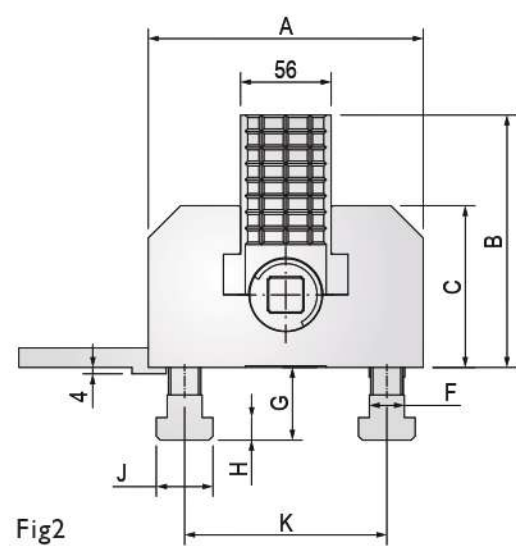
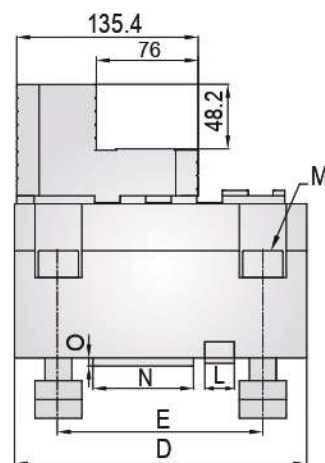
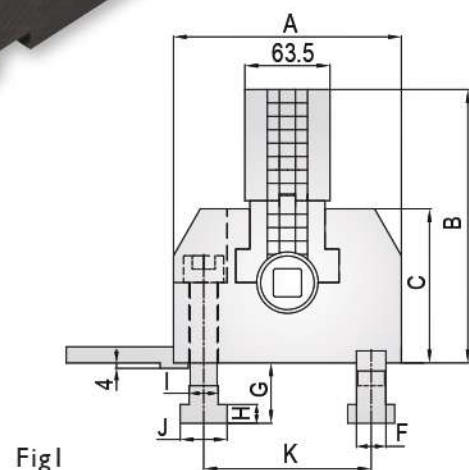


# M 系列

## 置爪 BOX JAWS



• 特殊規格歡迎訂製

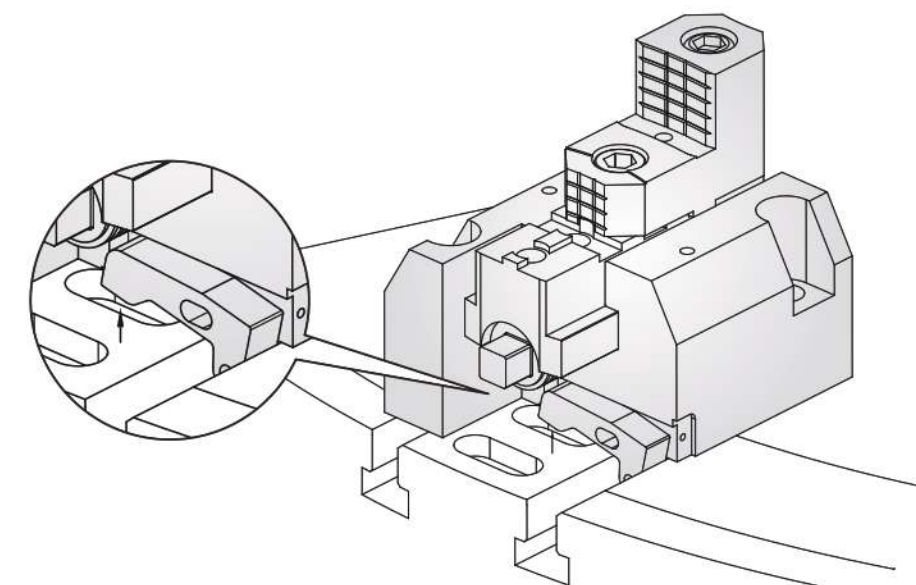
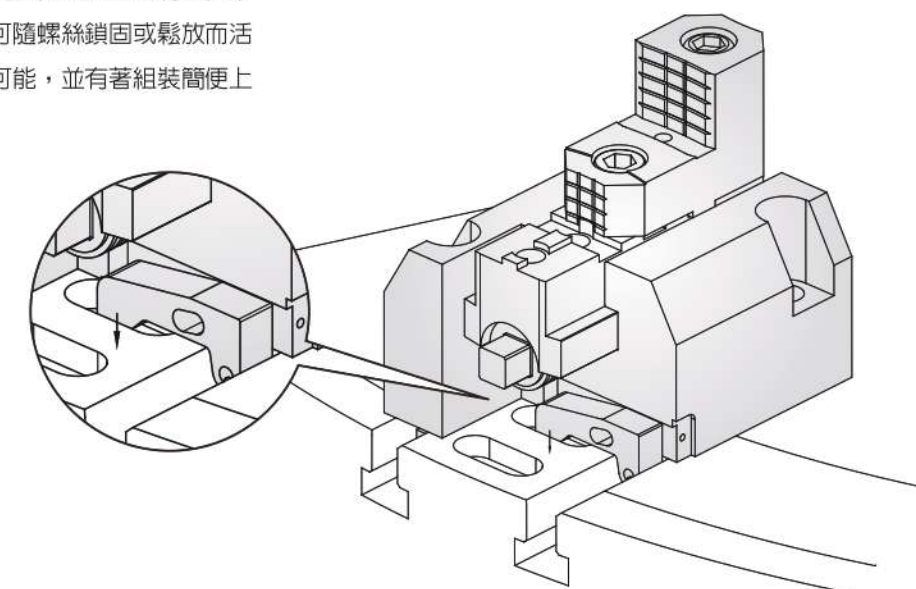


型式 MODEL	A	B	C	D	E	F	G	H	I	J	K	L	M	N	O	參考圖
M125170-1	170	204	115	218	152.5	22	45	14	21.6	35	125	22	M20	75	6	fig1
M125170-4	170	156	100	218	152.5	22	45	14	21.6	35	125	22	M20	75	6	fig2
M205250	250	198	109	218	143	22	45	14	21.6	35	205	22	M20	75	6	fig1
M205250-1	250	156	100	218	143	22	45	14	21.6	35	205	22	M20	75	6	fig2

● 尺寸規格變更以確認圖為準。

• 產品特色：有別於以往置爪以定位條方式定位，此產品將定位零件內建於產品中，似翹板方式的結構，可隨螺絲鎖固或鬆放而活動，可避免傳統定位條於轉動中飛出的可能，並有著組裝簡便上的優點。

• 專利公告號 M417218



新產品

型式 MODEL	A	B	C	D	E	F	G <sub>(up)</sub>	G <sub>(down)</sub>	H	I	J	K	L	M	N	O	參考圖
M125170-3	170	204	115	218	152.5	22	41	45	14	21.6	35	125	20	M20	50	6	fig1
M125170-5	170	161	105	218	152.5	22	41	45	14	21.6	35	125	20	M20	50	6	fig2
M205250-2	250	198	109	218	143	22	41	45	14	21.6	35	205	22	M20	75	6	fig1
M205250-3	250	165	109	218	143	22	41	45	14	21.6	35	205	22	M20	75	6	fig2

● 尺寸規格變更以確認圖為準。

# PD 系列

硬爪 HARD TOP JAWS



Fig1

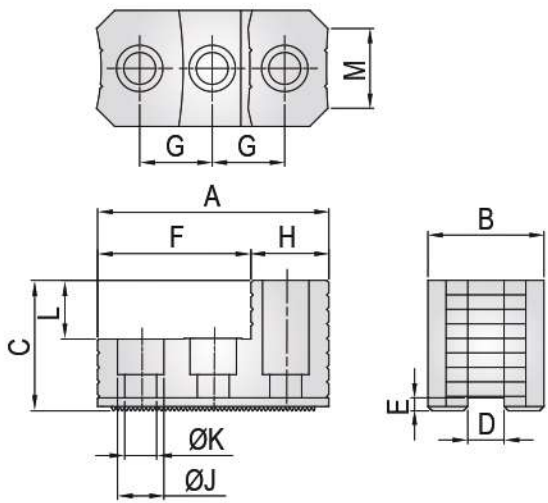
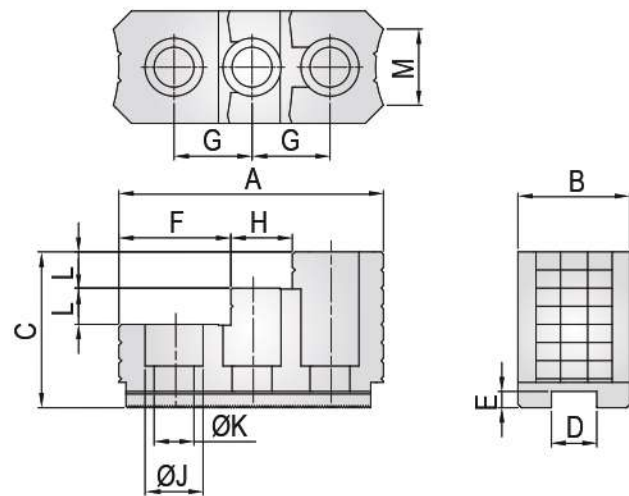


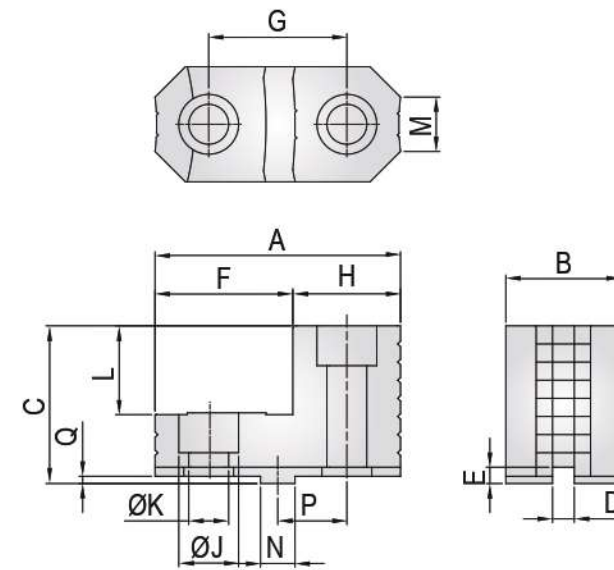
Fig2



鋸齒型 SERRATION

型式 MODEL	A	B	C	D	E	F	G	H	J	K	L	M	鋸齒狀跨距	參考圖	單爪重量 (kg)
PD1-15	149	62	86	25.5	9	63	43	34	32	22	20	42	1.5°60°	fig-2	3.1
PD1-21-1	159.5	80	84	25	9	100	50	59.5	32	22	40	42	3.0°60°	fig-1	3.3
PD1-32-1	159.5	80	90	25	9	97.5	50	62	32	22	40	60	3.0°60°	fig-1	5.1

● 尺寸規格變更以確認圖為準。



強力型 TONGUE & GROOVE

型式 MODEL	A	B	C	D	E	F	G	H	J	K	L	M	N	P	Q	單爪重量 (kg)
PD2-15-2	135.4	63.5	87	12	9	79	76.2	59.4	33	22	48	30	19.03	38.1	4	2.9
PD2-28-2	150	85	90	30	9	80	76.2	70	39	26	41	30	19.03	38.1	4	5
PD2-32-7	135.4	63.5	87	12	9	79	76.2	59.4	33	22	43	49.5	19.03	38.1	4	3.3
PD2-40-1	150	85	90	30	9	80	76.2	70	39	26	42.5	65	19.03	38.1	4	5
PD2-40-2	223	85	121	30	9	135	114.3	88	39	26	55	65	19.03	38.1	4	10.8
PD2-49-2	200	85	120	30	9	115	114.3	85	39	26	60	55	19.03	38.1	4	9.3
PD2-63-2	160	90	115	30	9	80	76.2	80	39	26	55	50	19.03	38.1	4	7.8

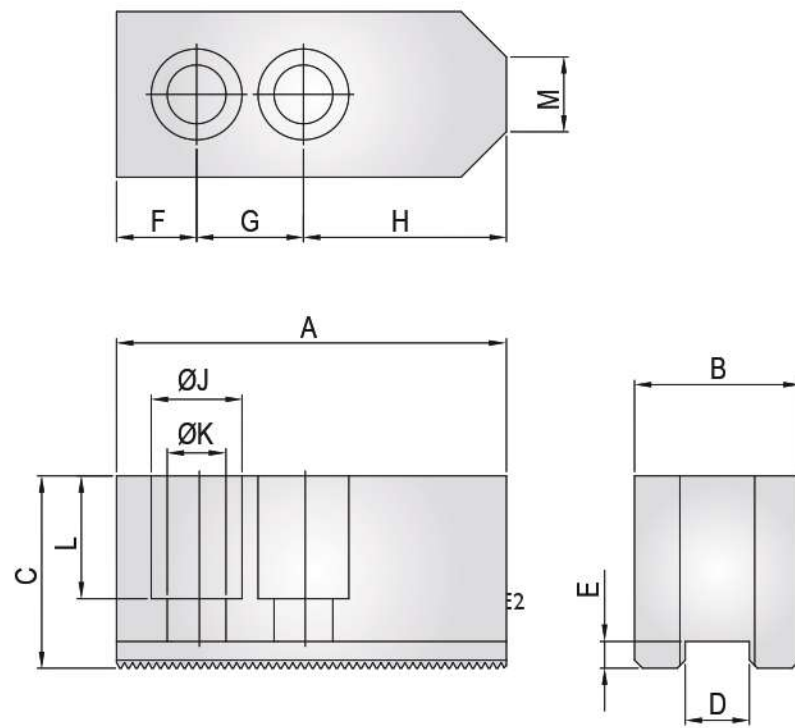
● 尺寸規格變更以確認圖為準。



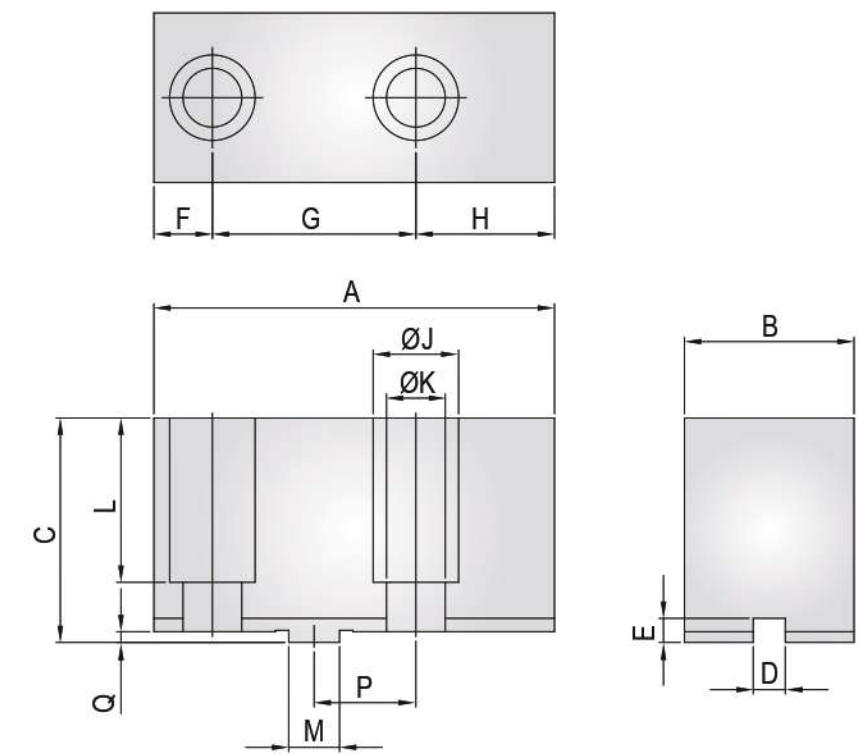
# PE 系列

生爪 SOFT TOP JAWS

PE1



PE2



鋸齒型 SERRATION

型式 MODEL	A	B	C	D	E	F	G	H	J	K	L	鋸齒狀跨距	單爪重量 (kg)
PE1-15-1	165	62	62	25.5	8	37	43	85	32	22	38	1.5*60°	4.1
PE1-15-2	160	65	70	25	9	25	50	85	32	22	45	3.0*60°	4.7
PE1-24-1	180	64	70	25	9	40	60	80	32	22	45	3.0*60°	5.3
PE1-32-1	210	74	90	25	9	40	60	110	32	22	65	3.0*60°	9.6

● 尺寸規格變更以確認圖為準。

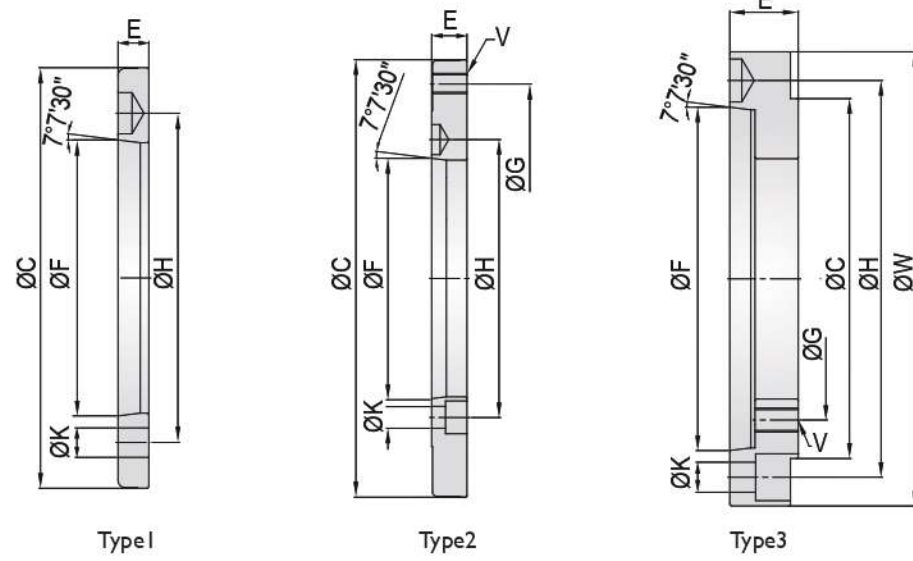
強力型 TONGUE & GROOVE

型式 MODEL	A	B	C	D	E	F	G	H	J	K	L	M	P	Q	單爪重量 (kg)
PE2-21-1	150	63.5	84	12	9	21.9	76.2	51.9	32	22	61.5	19.03	38.1	4	5
PE2-32	180	85	90	30	9	39.9	76.2	63.9	39	26	63.5	19.03	38.1	4	8.8
PE2-40	210	85	90	30	9	39.9	76.2	93.9	39	26	63.5	19.03	38.1	4	10.5
PE2-49	180	80	110	30	9	31.9	76.2	71.9	32	22	80	19.03	38.1	4	10.7
PE2-63-1	270	108	114	30	11	83.8	76.2	33.8	39	25	90	19.03	0	4	22

● 尺寸規格變更以確認圖為準。

# PM 系列

連接板 ADAPTER PLATES



Type1

型式 MODEL	主軸鼻端	C	F	H	K	E
PM1A11	A11	300	196.869	235	21	22
PM1A11-1	A11	300	196.869	235	21	22
PM1A15	A15	380	285.775	330.2	25	27
PM1A20	A20	520	412.775	463.6	25	25
PM1A28	A28	720	584.225	647.6	33	25

Type2

型式 MODEL	主軸鼻端	C	F	H	K	G	V	E
PM2A8	A8	300	139.719	171.45	17	235	M20	33
PM2A8-1	A8	380	139.719	171.45	17	330.2	M24	33
PM2A11	A11	380	196.869	235	21	330.2	M24	27
PM2A11-1	A11	520	196.869	235	21	463.6	M24	45
PM2A11-2	A11	380	196.869	235	21	330.2	M24	41
PM2A15	A15	520	285.775	330.2	25	463.6	M24	42

Type3

型式 MODEL	主軸鼻端	C	F	H	K	G	V	W	E
PM3A11	A11	220	196.869	235	21	171.45	M16	278	50
PM3A15	A15	300	285.775	330.2	25	235	M20	378	57

● 尺寸規格變更以確認圖為準。

# PK 系列

T型塊 T-NUTS

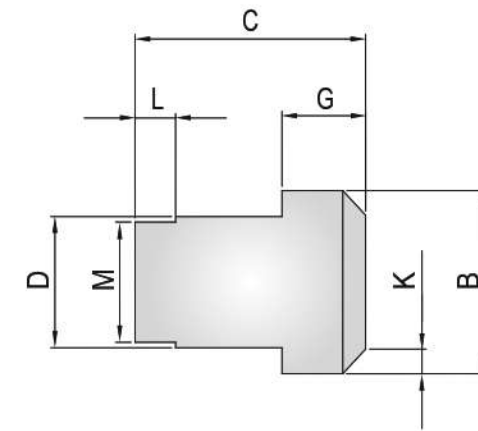
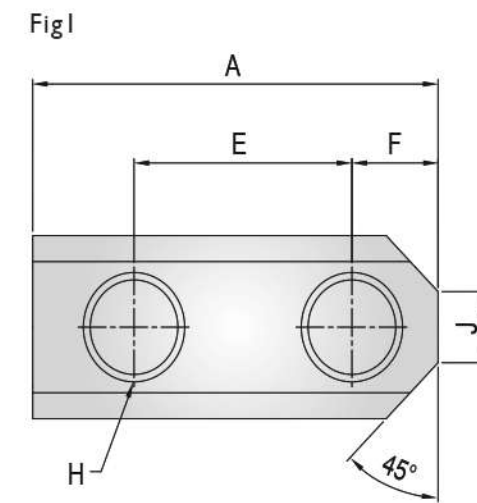
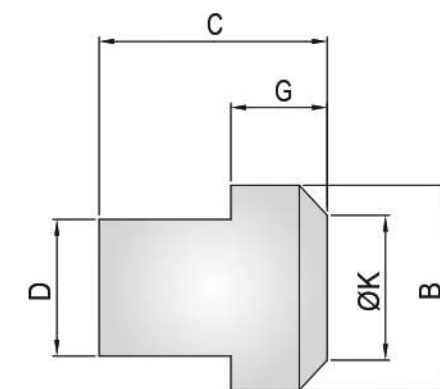
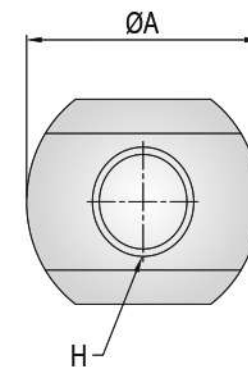


Fig2



型式 MODEL	A	B	C	D	E	F	G	H	J	K	L	M	參考圖
PK2-15	80	33.5	45.5	24	43	17	16.5	M20	11	5	8	22	Fig1
PK3-15	42	35	39.2	25.5	-	-	19	M20	-	25	-	-	Fig2
PK3-24	46	37.5	45	25	-	-	19	M20	-	26.5	-	-	Fig2

● 尺寸規格變更以確認圖為準。